



# THERMO65 / THERMO46 PORTES D'ENTREE

**NOUVEAU.** Porte d'entrée à 2 vantaux Thermo65 avec vitrage élégant en verre noir

**HÖRMANN**







04

Les bonnes raisons  
de choisir Hörmann



14

Motifs de porte  
Inspirations



28

Design  
Équipement  
Accessoires

# Responsable depuis des générations

Forte d'une expérience de plus de 85 ans en tant que spécialiste en menuiserie, l'entreprise familiale Hörmann engage sa responsabilité envers les générations présentes et futures. C'est la raison pour laquelle la responsabilité écologique est si importante pour nous. A cet effet, nous élaborons des solutions innovantes pour des produits durables et une protection environnementale intelligente.



## « UN NOM SE FORGE PAR LE TRAVAIL. »

August Hörmann

Répondant fièrement aux attentes du fondateur de la société, la marque Hörmann est synonyme d'une véritable qualité et compte parmi les leaders européens avec plus de 20 millions de portes et motorisations vendues. Grâce au vaste réseau de vente et de service, Hörmann se positionne comme votre partenaire international performant pour une menuiserie de qualité.



### **NOUS PENSONS ET AGISSONS DANS LE RESPECT DE L'ENVIRONNEMENT.**

En tant qu'entreprise familiale, nous sommes conscients de notre responsabilité envers les générations futures et proposons tous les produits pour la construction résidentielle de série neutres en carbone. Dans le cadre de sa stratégie de durabilité, Hörmann poursuit l'objectif d'évitement et de réduction des émissions. Nous couvrons 100 % de nos besoins énergétiques avec de l'électricité verte provenant d'énergies renouvelables, dans tous les sites de production européens\*. Par de nombreuses autres mesures, nous réduisons en outre notre consommation et économisons chaque année plus de 75 000 tonnes de CO<sub>2</sub>. Nous compensons les émissions restantes par la promotion de projets de protection de l'environnement certifiés en coopération avec ClimatePartner.

\* sauf en France



Vous trouverez de plus amples informations sur [www.hoermann.com/sustainability](http://www.hoermann.com/sustainability)



**Produit certifié  
par ClimatePartner**  
[climate-id.com/XNEBKC](http://climate-id.com/XNEBKC)



CO<sub>2</sub>  
mesurer  
réduire  
contribuer



# La qualité de marque « Made in Germany »



L'entreprise familiale Hörmann offre toutes les menuiseries importantes pour la construction et la rénovation d'une seule source. Ces dernières sont produites dans des usines spécialisées suivant les procédés de fabrication à la pointe de la technologie. En outre, nos collaborateurs travaillent énergiquement à la mise au point de nouveaux produits, à des améliorations de détails et développements constants. Il en résulte de nombreux brevets et avantages commerciaux décisifs.





**5 ans de  
garantie**

**LONGÉVITÉ GARANTIE.** Les principaux composants de portes sont entièrement développés et fabriqués par Hörmann. Les tests de longévité menés en conditions réelles assurent des produits en série élaborés et caractérisés par la qualité Hörmann. Grâce à ces tests et à un contrôle de qualité sans compromis, Hörmann vous offre 5 ans de garantie sur toutes les portes d'entrée Thermo65 et Thermo46.



**Exclusivité Hörmann**

Portes insonorisantes à rupture  
de pont thermique

**CONVAINCANTES DANS TOUTES LES CONCEPTIONS.**

Nos portes d'entrée sont supérieures aux portes synthétiques ou en bois à bien des égards. En matière d'isolation thermique, toutes nos portes d'entrée satisfont aux exigences de la nouvelle loi relative à l'énergie des bâtiments (GEG). Nos portes insonorisantes atténuent en outre les bruits du trafic à un niveau modéré et sont un bon choix en cas de passage direct du garage à l'habitat.

→ Vous trouverez plus d'informations à partir de la page 30.





# Une porte design pour les plus exigeants

Quel bel accueil vous réservez à vos invités avec une porte d'entrée Hörmann ! Bien sûr, le design raffiné de nos portes vous enchantera également, vous et votre famille. De l'extérieur, nos portes attirent le regard. A l'intérieur, elles s'harmonisent parfaitement avec vos autres portes. Un vrai bijou !







### PANNEAU DE PORTE AVEC CADRE OUVRANT

**LISSE.** En tant qu'entrée principale ou secondaire, les portes Thermo65 et Thermo46 vous réservent un accueil raffiné et exclusif. Avec son cadre ouvrant intégré, l'élégant panneau de porte monobloc satisfait au moindre désir concernant la conception, la face intérieure s'accordant parfaitement aux portes d'intérieur de votre maison.

EN HAUT. Vue de l'extérieur et de l'intérieur de portes d'entrée Hörmann avec cadre ouvrant caché

EN BAS. Portes d'entrée d'autres fabricants vues de l'extérieur et de l'intérieur avec cadre ouvrant visible

PAGE 8. Porte d'entrée en aluminium / acier Thermo65 motif 515, poignée en acier inoxydable HB 38-2, Matt deluxe aluminium gris CH 9007, parties latérales en option

# Protégez-vous des individus indésirables

Un cambriolage a lieu toutes les cinq minutes. Il est d'autant plus important de munir sa porte d'entrée d'un équipement de sécurité élevé. En effet, au bout de 90 secondes de vaines tentatives, le cambrioleur renonce généralement à son effraction. C'est pourquoi la moitié des tentatives de cambriolage échoue lorsque la porte d'entrée est suffisamment sécurisée.







**VERROUILLAGE ANTI-EFFRACTION.** Parce que vous et votre famille devez vous sentir en sécurité chez vous, les portes Thermo65 / Thermo46 sont équipées d'un verrouillage multipoints de série. Le pêne ½ tour à verrouillage aisé de série assure, quant à lui, une fermeture particulièrement silencieuse.



**Sécurité CR2**  
En option



**Contrôle et certification**

**UNE SÉCURITÉ SUPPLÉMENTAIRE.** Avec l'équipement de sécurité CR2 proposé en option pour nos portes d'entrée, les éventuels voleurs auront beaucoup de mal à s'introduire chez vous. Nous protégeons ainsi votre maison contre tous les visiteurs indésirables. En outre, cette solution de sécurité certifiée est très discrète, contrairement aux solutions de la concurrence.

→ Vous trouverez plus d'informations à partir de la page 30.

# Des portes d'entrée adaptées à vos envies

Que vous soyez à la recherche d'une nouvelle porte d'entrée ou d'une porte pour votre entrée secondaire : la gamme Hörmann a été conçue pour répondre à chaque envie. Vous trouverez chez nous la porte correspondant exactement à vos exigences. Aspect élégant, vitrages généreux ou confort de commande intelligent – tout est possible, et ce exactement selon vos souhaits. Laissez-vous inspirer par la diversité Hörmann au cours des pages suivantes ou configurez confortablement la porte de vos rêves sur le configurateur disponible sur notre site internet.





**LA PORTE DE VOS RÊVES EN QUELQUES CLICS.** Grâce à notre configurateur de portes, vous pouvez essayer de nombreuses combinaisons de produits et d'options sur votre PC ou votre tablette, confortablement installé chez vous. En quelques clics, configurez la porte de vos rêves en sélectionnant le type de porte, le motif, la teinte et les dimensions. En fonction de votre configuration, le prix conseillé sans engagement s'affichera. En chargeant une photo de votre maison, vous pourrez voir si votre nouvelle porte d'entrée correspond à vos envies.



Vous trouverez le configurateur Hörmann à l'adresse [www.hormann.be/be-fr/particuliers/configurateur](http://www.hormann.be/be-fr/particuliers/configurateur)





HORMANN



# Thermo65



**Sécurité CR2**  
En option



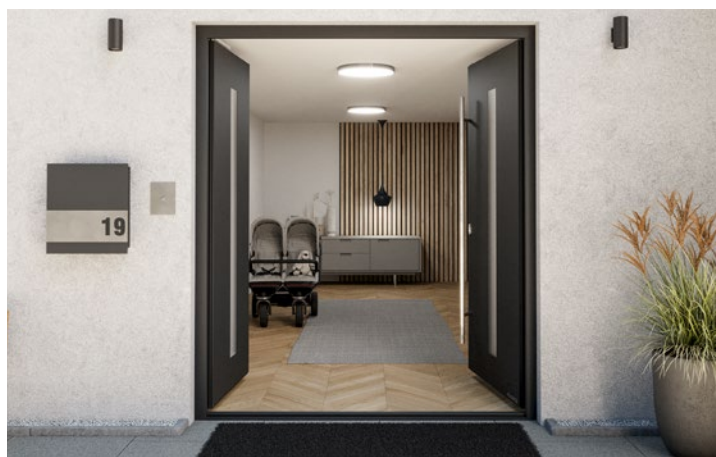
**Isolation thermique élevée**  
Coefficient  $U_D$  maximum de  $0,87 \text{ W}/(\text{m}^2\cdot\text{K})$

**LA PORTE IDÉALE POUR VOTRE ENTRÉE PRINCIPALE.** Motifs modernes ou classiques, avec ou sans vitrage : choisissez la porte d'entrée convenant le mieux à votre habitat. Pour une harmonie parfaite avec vos portes d'intérieur blanches, la face intérieure de la porte peut être livrée en option en blanc trafic RAL 9016 pour de nombreux motifs, coloris et surfaces.

→ Vous trouverez plus d'informations à partir de la page 37.

Profitez d'une plus grande largeur de passage pour poussette, fauteuil roulant, etc. Les portes d'entrée à 2 vantaux séduisent, en outre, par l'élégante jonction affleurante entre le vantail d'entrée et le vantail semi-fixe.

Les motifs 010, 610S (cf. illustration) et 700B sont également disponibles avec une porte d'entrée à 2 vantaux



A GAUCHE. Porte d'entrée en acier / aluminium Thermo65 motif 610S, poignée en acier inoxydable HB 38-2, vitrage avec verre dépoli translucide, gris anthracite RAL 7016, partie latérale en option



**Motif 010**  
Avec parement figure 751



**Motif 010**



**Motif 010**  
Avec parement figure 750



**Motif 015**  
Avec parement figure 400



**Motif 015**



**Motif 515**  
Avec parement figure 401



**Motif 515**

## THERMO65

Tous les motifs de porte sur ces deux pages en Matt deluxe CH 703 anthracite métallique

**Motif 010** parement en acier inoxydable figure 751 (en option), poignée en acier inoxydable HB 14-2

**Motif 010** poignée en acier inoxydable HB 14-2, partie latérale avec vitrage en verre dépoli translucide, également disponible en version à 2 vantaux

**Motif 010** avec parement figure 750 en aspect acier inoxydable (en option), poignée en acier inoxydable HB 14-2

**Motif 015** avec parement figure 400 en aspect acier inoxydable (en option), poignée en acier inoxydable HB 14-2

**Motif 015** poignée en acier inoxydable HB 14-2

**Motif 515** avec parement figure 401 en aspect acier inoxydable (en option), poignée en acier inoxydable HB 14-2

**Motif 515** poignée en acier inoxydable HB 14-2

→ Vous trouverez toutes les couleurs et surfaces à partir de la page 34.





Motif 610S



Motif 610N



Motif 630S



Motif 700B



Motif 700N



NOUVEAU. Motif 700P



Motif 730B



Motif 750C

## THERMO65

Tous les motifs de porte sur ces deux pages en Matt deluxe CH 703 anthracite métallique

**Motif 610S** poignée en acier inoxydable HB 38-2, vitrage en verre dépoli translucide, également disponible en version à 2 vantaux

**Motif 610N** poignée en acier inoxydable HB 38-2, vitrage avec verre étamé

**Motif 630S** poignée en acier inoxydable HB 38-2, vitrage avec verre dépoli translucide

**Motif 700B** poignée en acier inoxydable HB 38-2 et cadre de vitrage en acier inoxydable, vitrage sablé avec 7 bandes transparentes, également disponible en version à 2 vantaux

**Motif 700N** poignée en acier inoxydable HB 38-2 et cadre de vitrage en acier inoxydable, vitrage avec verre étamé

**Motif 700P** poignée en acier inoxydable HB 38-2 et cadre de vitrage en acier inoxydable black.edition, noir foncé RAL 9005 (en option),

**NOUVEAU.** Vitrage avec verre noir

**Motif 730B** poignée en acier inoxydable HB 38-2, vitrage sablé avec 7 bandes transparentes

**Motif 750C** poignée en acier inoxydable HB 38-2, vitrage sablé avec 5 bandes transparentes

→ Vous trouverez toutes les couleurs et surfaces à partir de la page 34.



Motif 800S



Motif 810E



Motif 810N



Motif 820S



Motif 830S



Motif 840S



Motif 850B



Motif 900D

## THERMO65

Tous les motifs de porte sur cette page sont en aluminium gris RAL 9007

**Motif 800S** poignée en acier inoxydable HB 38-2, vitrage avec verre dépoli translucide

**Motif 810E** poignée en acier inoxydable HB 38-2, vitrage sablé avec bandes transparentes (carrés)

**Motif 810N** poignée en acier inoxydable HB 38-2, vitrage avec verre étamé

**Motif 820S** poignée en acier inoxydable HB 38-2, vitrage avec verre dépoli translucide

**Motif 830S** poignée en acier inoxydable HB 38-2, vitrage avec verre dépoli translucide

**Motif 840S** poignée en acier inoxydable HB 38-2, vitrage avec verre dépoli translucide

**Motif 850B** poignée en acier inoxydable HB 38-2, vitrage sablé avec 7 bandes transparentes

**Motif 900D** poignée en acier inoxydable HB 38-2, vitrage sablé avec 4 bandes transparentes

→ Vous trouverez toutes les couleurs et surfaces à partir de la page 34.





EN HAUT. Porte d'entrée en aluminium / acier Thermo65 motif 100, poignée en acier inoxydable HB 14-2, brun terre RAL 8028, parties latérales en option, porte de garage sectionnelle à cassettes S, Woodgrain, brun terre RAL 8028



Motif 100



Motif 410S



Motif 430E

## THERMO65

Tous les motifs de porte sur cette page sont en brun terre RAL 8028

**Motif 100** poignée en acier inoxydable HB 14-2, parties latérales avec vitrage avec verre dépoli translucide

**Motif 410S** poignée en acier inoxydable HB 14-2, vitrage avec verre dépoli translucide

**Motif 430E** poignée en acier inoxydable HB 14-2, vitrage sablé avec bandes transparentes (cadre)

→ Vous trouverez toutes les couleurs et surfaces à partir de la page 34.

# ENTRÉES PERSONNALISÉES

Vous pouvez concevoir chaque motif de porte d'entrée au gré de vos envies. Une poignée extérieure particulière ou un vitrage spécifique ? Nous vous proposons toutes les options pour personnaliser votre porte d'entrée. Pour un intérieur plus lumineux, vous pouvez parfaire chaque motif de porte illustré ci-après avec des parties latérales et des impostes vitrées. Des exécutions de portes spéciales, avec ouverture vers l'extérieur, sont également réalisables. Chez Hörmann, vous trouverez à coup sûr la porte d'entrée qui convient à votre maison.

→ Vous trouverez plus d'informations à partir de la page 38.

EN HAUT A GAUCHE. Porte d'entrée en aluminium / acier Thermo65, face intérieure en blanc trafic RAL 9016, assortie aux portes d'intérieur blanches, parties latérales en option, SmartKey en option

EN HAUT A DROITE. Porte d'entrée en aluminium / acier Thermo65 motif 700B, porte de garage sectionnelle à rainures L, Planar CH 703 Matt deluxe

EN BAS A GAUCHE. Porte d'entrée en aluminium / acier Thermo65 motif 010, poignée en acier inoxydable HB 14-2, gris anthracite RAL 7016, parties latérales en option, avec ouverture vers l'extérieur

EN BAS A DROITE. Porte d'entrée en aluminium / acier Thermo65 motif 010, poignée en acier inoxydable HB 38-2, Decograin Golden Oak (chêne doré), parties latérales en option







**CONCEPTION PERSONNALISÉE.** Laissez libre cours à votre imagination pour la conception de votre nouvelle porte d'entrée Hörmann avec les 10 couleurs, 10 coloris MatchColor et 7 couleurs Matt deluxe ainsi qu'avec les 5 décors Decograin. En version standard, les faces intérieure et extérieure sont assorties. En option, de nombreuses portes d'entrée Thermo65 sont également disponibles en exécution assortie à vos portes d'intérieur blanches, en blanc trafic RAL 9016 sur la face intérieure.

**PORTE D'ENTRÉE ET PORTE DE GARAGE ASSORTIES.** Pour un ensemble harmonieux avec la porte de garage, choisissez parmi 10 couleurs préférentielles MatchColor, des décors Decograin authentiques et naturels ainsi que la teinte Hörmann Matt deluxe, assortie à la couleur des portes de garage sectionnelles Hörmann à rainures L en surface Planar. Ainsi, vous concevez votre porte d'entrée, votre porte de garage sectionnelle, votre portillon indépendant et bloc-porte acier dans une teinte assortie. Un design assorti dont vous n'êtes pas près de vous lasser.

→ Vous trouverez plus d'informations à partir de la page 34.

# Motorisation de serrure de porte sans fil SmartKey

Déverrouillez votre porte d'une simple pression sur votre émetteur, un bouton-poussoir sans fil ou directement grâce aux touches de SmartKey. Ainsi, vous n'aurez plus besoin de poser vos courses pour ouvrir votre porte d'entrée. Même avec une poussette, un déambulateur ou un fauteuil roulant, entrer chez vous ne vous demandera aucun effort, car vous pourrez ouvrir la porte à distance. La porte se verrouille soit par pression d'une touche, soit automatiquement au bout d'un certain temps (durée déterminée par vos soins). Ainsi, votre serrure de porte est verrouillée en toute sécurité et vous protège de toute tentative d'effraction.

→ Vous trouverez plus d'informations à partir de la page 40.

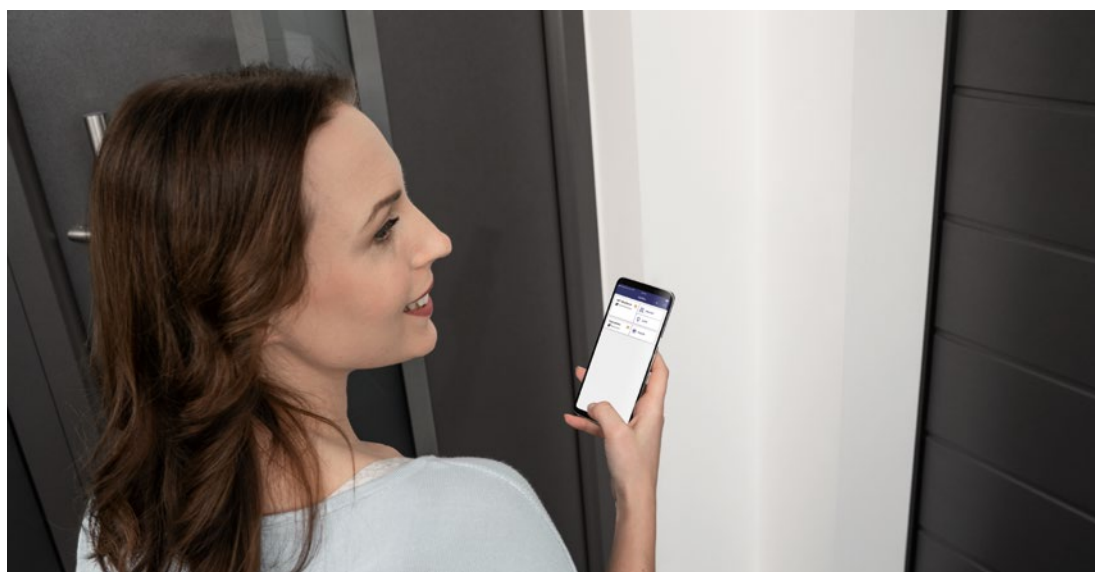




EN HAUT A DROITE. Unité centrale Smart Home Hörmann homee Brain pour tous les domaines de la maison

EN BAS A DROITE. Ouverture de porte tout confort par smartphone

EN BAS. Motorisation de serrure de porte sans fil SmartKey pour un verrouillage et un déverrouillage aisés de la porte



## CONFORT D'UTILISATION POUR TOUS LES ÂGES

Ouvrez votre porte d'entrée facilement grâce à un système intelligent et intuitif. Vous avez besoin d'un code, d'une empreinte digitale, d'un émetteur ou d'un smartphone. Avec nos différentes offres de produits de verrouillage, vous trouverez la solution intelligente qui répond à vos besoins. Avec l'unité centrale Smart Home Hörmann homee Brain, vous pouvez commander facilement par le biais d'une application gratuite votre porte d'entrée, votre porte de garage, votre portail Hörmann, des capteurs climatiques et une caméra. Et ce, n'importe où et à n'importe quel moment de la journée.

→ Vous trouverez plus d'informations à partir de la page 40.



HORMANN



# Thermo46



## Sécurité CR2

En option



## Bonne isolation thermique

Coefficient  $U_D$  maximum de  $1,1 \text{ W/(m}^2\cdot\text{K)}$

### LA PORTE IDÉALE POUR VOTRE ENTRÉE

**SECONDAIRE.** Avec les portes d'entrée en aluminium / acier Thermo46, vous êtes assuré de faire le bon choix pour l'entrée secondaire de votre habitat. Combinée à une porte d'intérieur pour faire office de vestibule, la Thermo46 convient également à votre entrée principale. Nos portes d'entrée se déclinent en de nombreux motifs, des plus classiques aux plus modernes, avec ou sans vitrage.

Les portes Thermo46 sont livrées de série avec faces intérieure et extérieure identiques, c'est-à-dire avec la même couleur et la même surface des deux côtés.

Les portes Thermo46 vous offrent tout ce que vous êtes en droit d'attendre d'une porte d'entrée de qualité. Sélectionnez le motif qui convient à votre habitat !

A GAUCHE. Porte d'entrée en aluminium / acier Thermo46 motif 700B, poignée en acier inoxydable HB 38-2, blanc trafic RAL 9016, partie latérale en option



Motif 010



Motif 515  
Avec parement figure 400



Motif 700B



Motif 750C



Motif 015



Motif 025S  
Avec parement figure 400



Motif 020S



Motif 030S

## THERMO46

Tous les motifs de porte de la première rangée en gris anthracite RAL 7016. Tous les motifs de porte de la rangée inférieure en blanc trafic RAL 9016

**Motif 010** poignée en acier inoxydable HB 14-2

**Motif 515** avec parement figure 400 en aspect acier inoxydable (en option), poignée en acier inoxydable HB 14-2

**Motif 700B** poignée en acier inoxydable HB 38-2, vitrage sablé avec 7 bandes transparentes

**Motif 750C** poignée en acier inoxydable HB 38-2, vitrage sablé avec 5 bandes transparentes

**Motif 015** poignée en acier inoxydable HB 14-2

**Motif 025S** avec parement figure 400 en aspect acier inoxydable (en option), poignée en acier inoxydable HB 14-2, vitrage avec verre dépoli translucide

**Motif 020S** poignée en acier inoxydable HB 14-2, vitrage avec verre dépoli translucide

**Motif 030S** poignée en acier inoxydable HB 14-2, vitrage avec verre dépoli translucide

→ Vous trouverez toutes les couleurs et surfaces à partir de la page 34.





**Motif 900D**



EN HAUT. Porte d'entrée en aluminium / acier Thermo46 motif 400I, poignée en acier inoxydable HB 14-2, vitrage Kathedral, blanc trafic RAL 9016, parties latérales en option



**Motif 100**



**Motif 200I**



**Motif 400I**

## **THERMO46**

Le motif de porte en haut en gris anthracite RAL 7016. Tous les motifs de porte de la rangée inférieure en blanc trafic RAL 9016

**Motif 900D** poignée en acier inoxydable HB 38-2, vitrage sablé avec 4 bandes transparentes

**Motif 100** poignée en acier inoxydable HB 14-2

**Motif 200I** poignée en acier inoxydable HB 14-2, vitrage Kathedral

**Motif 400I** poignée en acier inoxydable HB 14-2, vitrage Kathedral

→ Vous trouverez toutes les couleurs et surfaces à partir de la page 34.





30



38



40

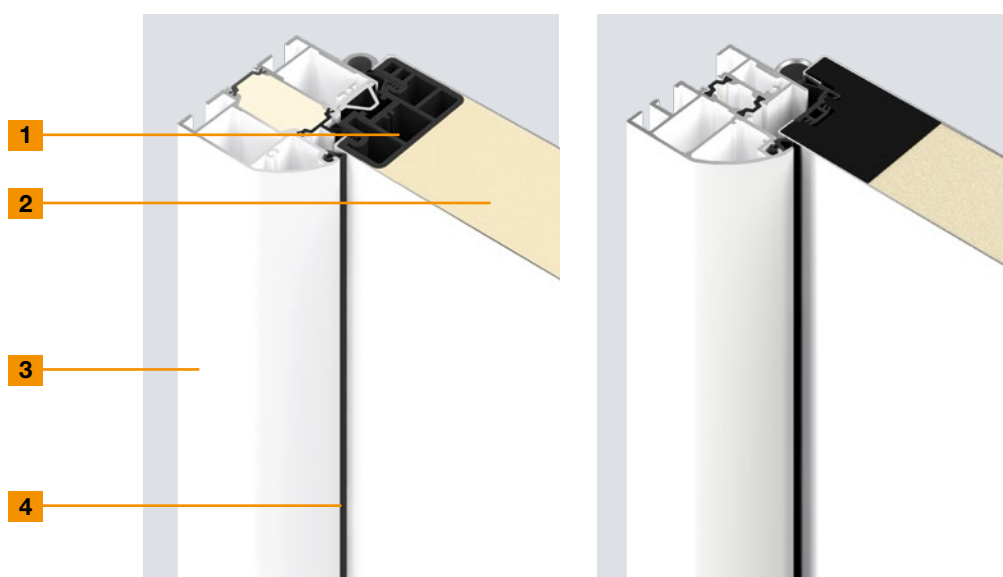


# Design Équipement Accessoires

- 30 Types de portes
- 32 Equipements de porte
- 34 Couleurs et décors
- 37 Personnalisation
- 38 Cadres et vitrages
- 39 Poignées extérieures et béquillages
- 40 Serrures automatiques et équipements électriques
- 42 Dimensions et données techniques

# Types de portes

Le profilé adéquat pour chaque exigence



**Thermo65**

**Thermo46**

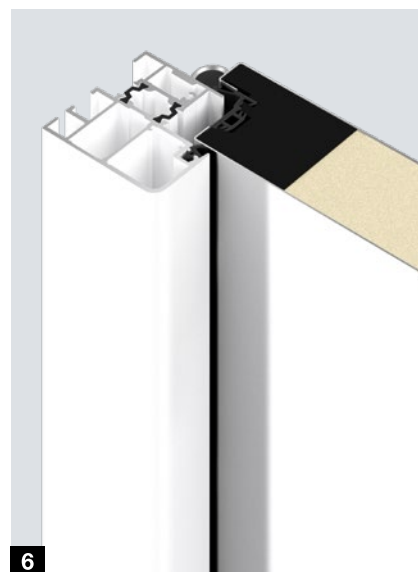
	<b>Thermo65</b>	<b>Thermo46</b>
<b>1</b> Profilé de porte	Intérieur	Intérieur
Matériau	Matériau composite	Matériau composite
<b>2</b> Epaisseur du panneau de porte	<b>65 mm</b>	<b>46 mm</b>
Tôle intérieure et extérieure	Acier, à rupture de pont thermique	Acier, à rupture de pont thermique
<b>3</b> Huisserie de porte	Huisserie arrondie A3, 80 mm	Huisserie arrondie A1, 60 mm
Matériau	Aluminium, à rupture de pont thermique	Aluminium, à rupture de pont thermique
<b>4</b> Joint	<b>Triple</b>	<b>Double</b>
Seuil	Aluminium / synthétique (standard, S11), synthétique (en option, S12)	Aluminium / synthétique
Caractéristiques de performance		
Forces de commande selon EN 12217	Jusqu'à classe 3	Jusqu'à classe 2
Durabilité / Contrainte mécanique selon EN 12400	Jusqu'à classe 6	Jusqu'à classe 5
Résistance aux variations climatiques selon EN 12219	Jusqu'à 2d / 2e	Jusqu'à 3c / 2d / 2e
Perméabilité à l'air selon EN 12207	Jusqu'à classe 4	Jusqu'à classe 2
Étanchéité à la pluie battante selon EN 12208	Jusqu'à classe 3A	Jusqu'à classe 1A
Résistance à la charge au vent selon EN 12210	Jusqu'à classe C3 / B3	Jusqu'à classe C3
Résistance aux chocs selon EN 13049	Jusqu'à classe 1	Jusqu'à classe 1
Stabilité mécanique selon EN 1192	Jusqu'à classe 3	Jusqu'à classe 1
Isolation thermique	<b>Jusqu'à 0,87 W/(m<sup>2</sup>·K)</b>	<b>Jusqu'à 1,1 W/(m<sup>2</sup>·K)</b>
Insonorisation	Jusqu'à 42 dB	Jusqu'à 32 dB
Sécurité anti-effraction selon EN 1627 (en option)	Équipement de sécurité CR2 (en option)	Équipement de sécurité CR2 (en option)

### Variantes d'hubriserie

En option, les portes d'entrée Thermo65 et Thermo46 sont disponibles sans supplément avec hubriserie à bords carrés.

**5** Thermo65 hubriserie A4

**6** Thermo46 hubriserie A2



**Sécurité CR2**  
testée et homologuée

### Portes de sécurité

Un malfaiteur occasionnel tente de fracturer la porte verrouillée en 3 minutes avec des outils simples.



**Isolation acoustique**  
Jusqu'à 42 dB

### Portes insonorisantes

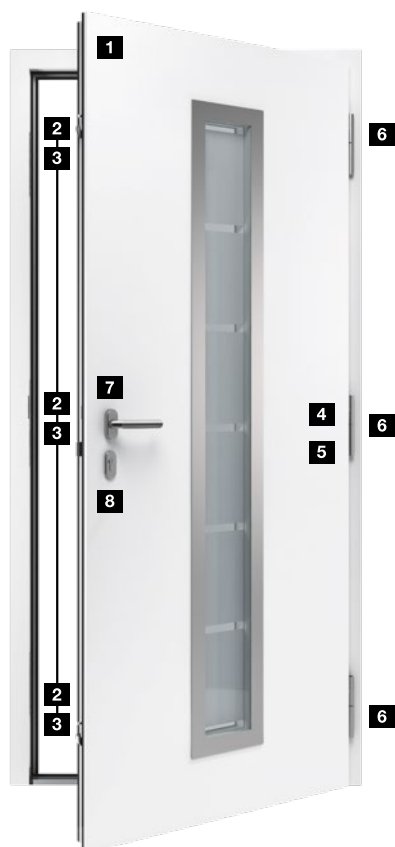
Les motifs 010, 610S et 610N de la porte Thermo65 peuvent être utilisés en tant que porte insonorisante. Avec le seuil de série, les portes atteignent la classe d'insonorisation 3 (42 dB), voire la classe d'insonorisation 2 (37 dB) avec le joint de sol rétractable en option. Elle offre ainsi une protection contre le bruit de la rue ainsi que contre le vent et les intempéries : c'est entre autres la porte idéale pour les entrées donnant sur un environnement bruyant.

**Exclusivité Hörmann**  
Portes insonorisantes à rupture de pont thermique



# Equipements de porte

Pour une conception de porte élégante et fonctionnelle

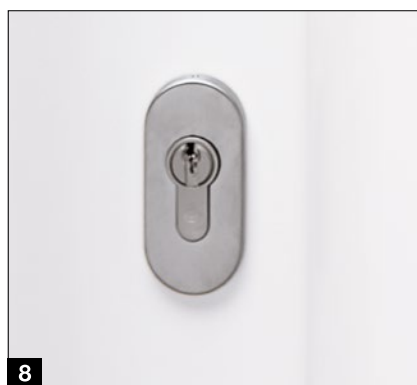


Thermo65

Thermo46

<b>1</b>	Face intérieure pleine	●	●
<b>2</b>	Serrure de sécurité 5 points avec pêne à fermeture aisée		●
<b>3</b>	Serrure de sécurité 5 points avec pêne demi-tour	●	
	Serrure automatique avec verrouillage mécanique	○	
<b>4</b>	Listel de sécurité continu en aluminium	●	
<b>5</b>	3 points d'anti-dégondage		●
<b>6</b>	Paumelles 3D à rouleaux	●	●
<b>7</b>	Béquille intérieure en acier inoxydable	●	●
<b>8</b>	Rosace de sécurité	●	○
<b>9</b>	Cylindre profilé avec fonction de secours et de danger et 5 clés de série	●	●
<b>10</b>	Rejet d'eau bas	○	○
<b>11</b>	Joint de sol rétractable	○	○
<b>12</b>	Unité de blocage mécanique	○	○

● = de série ○ = en option



**Joint de sol rétractable** (non illustré)  
Cet équipement en option est la solution idéale pour l'étanchéité de portes d'entrée sans seuil utilisées dans les entrées accessibles aux PMR.

**Rejet d'eau bas**  
A la fois protecteur et élégant : le rejet d'eau bas en aluminium blanc RAL 9006 **10** ou en acier inoxydable **11** pour évacuer la pluie battante peut également être équipé ultérieurement.

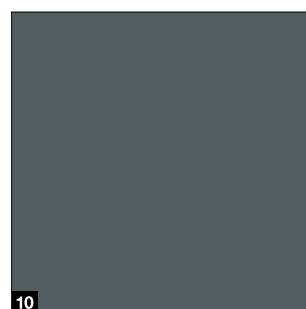
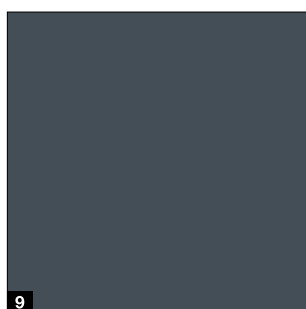
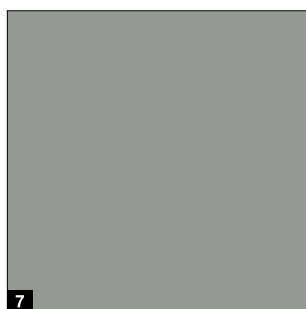
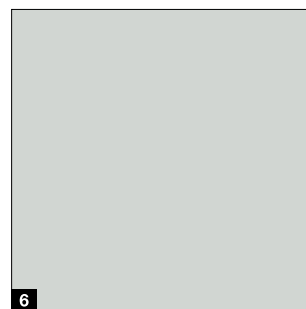
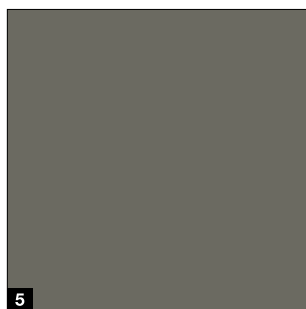
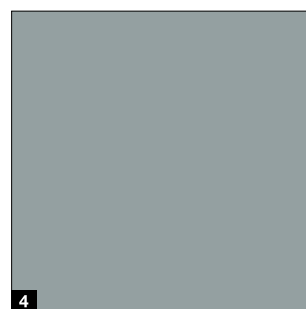
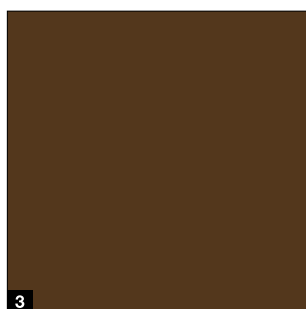
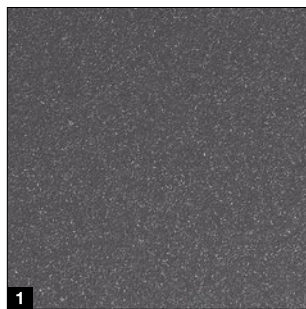
**12** **Unité de blocage mécanique**  
Avec l'unité de blocage mécanique en option, il est facile de bloquer le vantail de porte en position ouverte. Ne vous préoccupez plus du fait que votre porte d'entrée puisse se refermer d'elle-même.

# Couleurs

MatchColor, Couleurs préférées, standard



## MatchColor



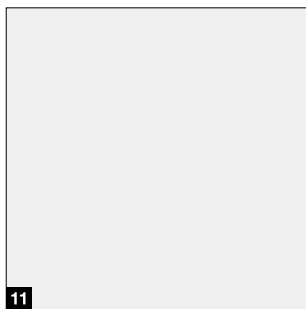
MatchColor

### MatchColor

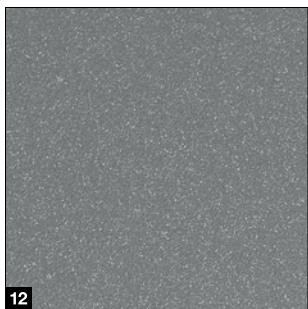
Concevez votre maison dans une parfaite harmonie de couleurs avec les couleurs préférées MatchColor pour des portes de garage sectionnelles, portes d'entrée, portillons indépendants et portes en tôle d'acier assortis. Réjouissez-vous d'une vue d'ensemble harmonieuse grâce à des couleurs assorties. C'est aussi ça la qualité Hörmann !



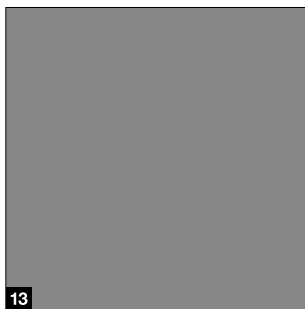
## Standard et Couleurs préférentielles



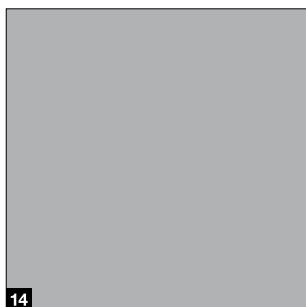
11



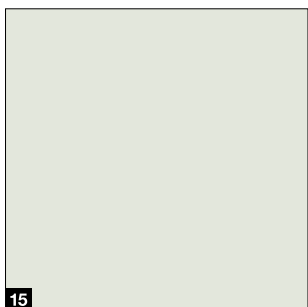
12



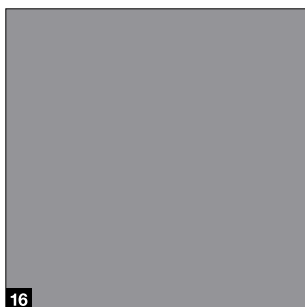
13



14



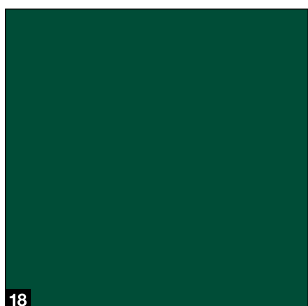
15



16



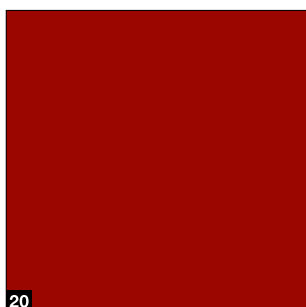
17



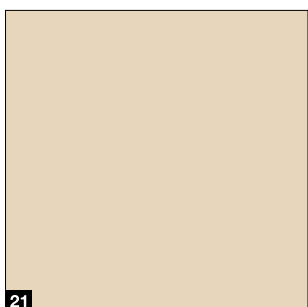
18



19



20



21

### MatchColor

- 1 CH 703 Anthracite métallique
- 2 RAL 9005 Noir foncé
- 3 RAL 8028 Brun terre
- 4 RAL 7040 Gris fenêtre
- 5 RAL 7039 Gris quartz
- 6 RAL 7035 Gris clair
- 7 RAL 7030 Gris pierre
- 8 RAL 7016 Gris anthracite
- 9 RAL 7015 Gris ardoise
- 10 RAL 7012 Gris basalte

### Standard

- 11 RAL 9016 Blanc trafic

### Couleurs préférentielles

- 12 CH 907 Aluminium gris
- 13 RAL 9007 Aluminium gris
- 14 RAL 9006 Aluminium blanc
- 15 RAL 9002 Blanc gris
- 16 RAL 7037 Gris poussière
- 17 RAL 6009 Vert sapin
- 18 RAL 6005 Vert mousse
- 19 RAL 5010 Bleu gentiane
- 20 RAL 3003 Rouge rubis
- 21 RAL 1015 Ivoire clair

### A noter :

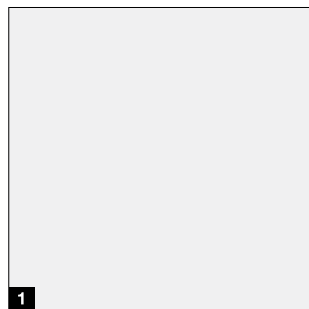
Toutes les couleurs mentionnées sont comparables aux couleurs RAL respectives. Pour des raisons techniques d'imprimerie, les teintes et surfaces représentées n'ont pas de caractère contractuel.

**Demandez conseil à votre partenaire commercial Hörmann.**

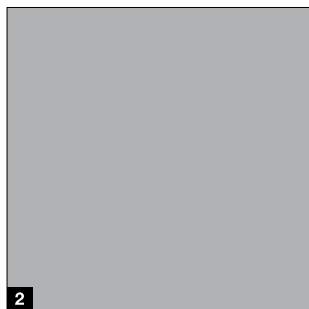
# Autres couleurs et décors

Teintes Matt deluxe et décors Decograin

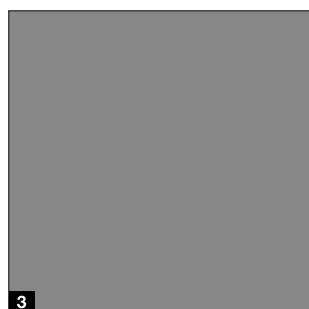
## Matt deluxe



1



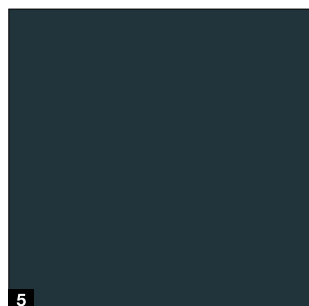
2



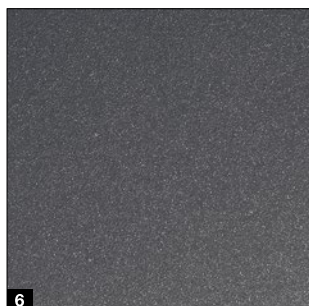
3



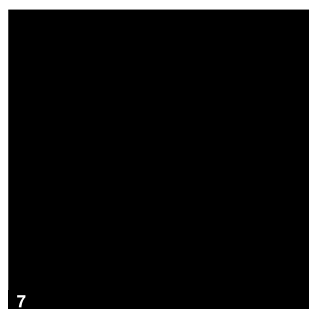
4



5



6



7

- 1 CH 9016 Matt deluxe blanc trafic
- 2 CH 9006 Matt deluxe aluminium blanc
- 3 CH 9007 Matt deluxe aluminium gris
- 4 CH 8028 Matt deluxe brun terre
- 5 CH 7016 Matt deluxe gris anthracite
- 6 CH 703 Matt deluxe anthracite métallique
- 7 CH 905 Matt deluxe noir

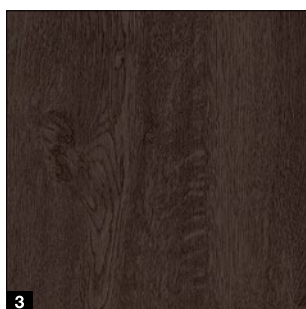
## Décors Decograin\*



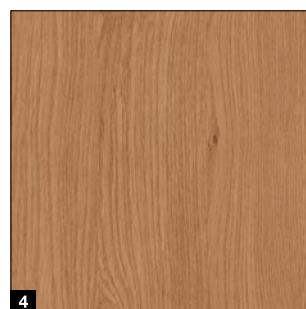
1



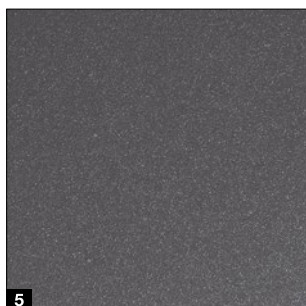
2



3



4



5

- 1 Golden Oak (chêne doré) : décor chêne brun moyen, jaune or
- 2 Dark Oak (chêne foncé) : décor chêne aux teintes de noyer
- 3 Night Oak (chêne nuit) : décor chêne foncé et intense
- 4 Winchester Oak (chêne Winchester) : décor chêne sauvage de couleur naturelle
- 5 Titan Metallic (titane métallique) CH 703 : teinte anthracite à effet métallisé

**A noter :** pour des raisons techniques d'imprimerie, les teintes et surfaces représentées n'ont pas de caractère contractuel. En cas d'exposition directe au soleil, les couleurs foncées sont déconseillées, dans la mesure où une importante dilatation du matériau est susceptible d'entraver le bon fonctionnement de la porte. **Demandez conseil à votre partenaire commercial Hörmann.**

\* Non réalisables pour Thermo65 / 46 motifs 100, 200, 400, 410, 430, 610 et 630.

# Personnalisation

Concevez votre porte d'entrée de manière personnalisée selon vos goûts

## Parements



Motif 015, figure 400



Motif 515, figure 401



Motif 025, figure 402



Motif 015, figure 403



Motif 010, figure 451



Motif 010, figure 454



Motif 010, figure 457



Motif 010, figure 459



Motif 010, figure 750



Motif 010, figure 751

## Panneau de porte et huisserie de couleurs différentes

Donnez à votre entrée une touche personnelle et mariez plusieurs couleurs pour l'huisserie et le panneau de votre porte d'entrée Thermo65 ou Thermo46.



Huisserie en aluminium blanc RAL 9006, panneau de porte en Titan Metallic (titane métallique) CH 703



Huisserie en Titan Metallic (titane métallique) CH 703, panneau de porte en blanc trafic RAL 9016

## Portes d'entrée et parties latérales bicolores

Les portes d'entrée Thermo65<sup>1)</sup> dans les teintes anthracite RAL 7016<sup>2)</sup> et CH 907 aluminium gris<sup>2)</sup> ainsi que dans les décors Decograin<sup>3)</sup> Golden Oak (chêne doré), Dark Oak (chêne foncé) et Titan Metallic (titane métallique) CH 703 sont également disponibles avec face intérieure en blanc trafic RAL 9016. Pour une harmonie parfaite avec vos portes d'intérieur blanches !



Vue de l'extérieur en plaxage Decograin



Vue de l'intérieur en blanc trafic RAL 9016<sup>1)</sup>

<sup>1)</sup> Non réalisable pour les motifs Thermo65 100, 410, 430 et 610.

<sup>2)</sup> Avec huisserie A4 à bords droits

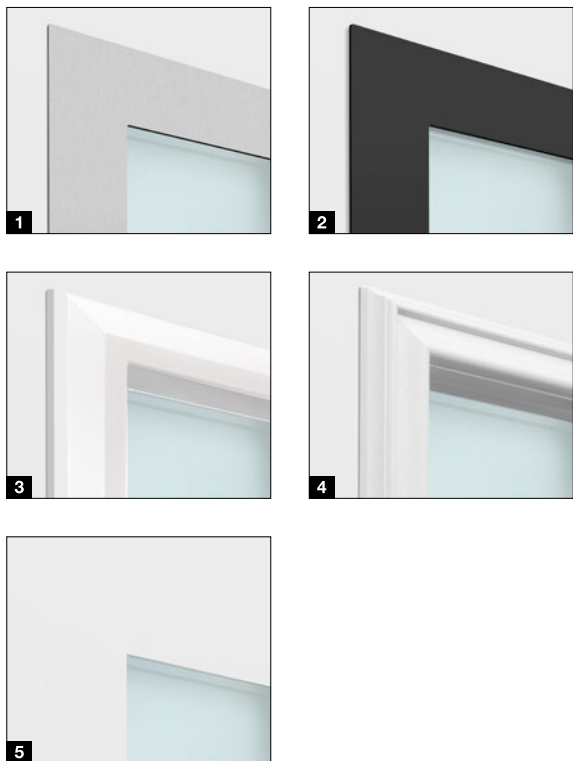
<sup>3)</sup> Avec huisserie A3 à bords ronds



# Cadres et vitrages

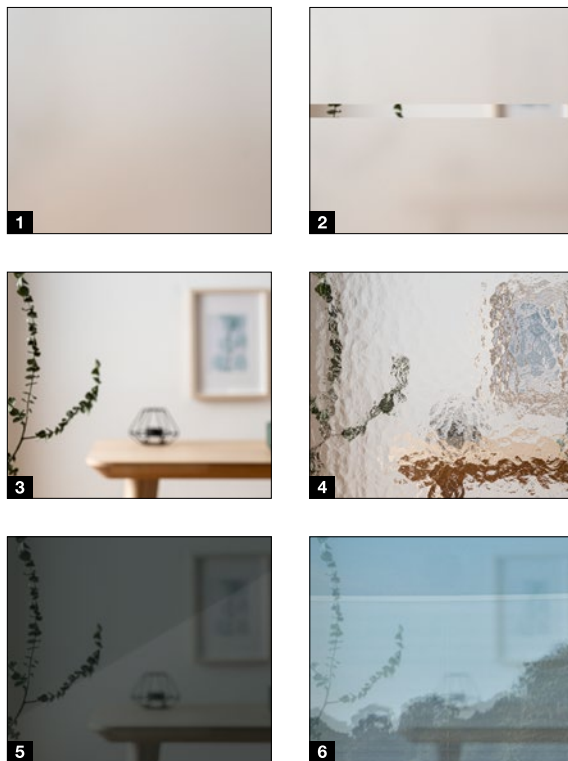
Pour plus de lumière

## Cadres de vitrage pour portes



- 1 Cadre de vitrage en acier inoxydable**  
Aspect quasi affleurant sur les faces intérieure et extérieure avec triple vitrage isolant : Thermo65 motifs 700 / 730 / 750 / 780 / 800 / 810 / 820 / 830 / 840 / 850 / 900 ainsi que Thermo46 motifs 700 / 750 / 900
- 2 Cadre de vitrage en acier inoxydable black.edition**  
Aspect élégant en noir foncé RAL 9005 avec triple vitrage isolant : Thermo65 motifs 700 / 730
- 3 Cadre de vitrage synthétique « Roundstyle »**  
Pour une vue d'ensemble moderne et harmonieuse. Pour les plaxages Decograin, dans une couleur similaire à celle du décor. Avec double vitrage isolant : Thermo46 motifs 020 / 025 / 030 / 040
- 4 Cadre de vitrage synthétique « Profistyle »**  
Parfaitement assorti aux motifs de porte à cassettes avec triple vitrage isolant : Thermo65 motifs 410 / 430. Avec double vitrage isolant Cathedral : Thermo46 motifs 200 / 400
- 5 Sans cadre**  
Aspect en filigrane sans cadre de vitrage, avec triple vitrage isolant : Thermo65 motif 610 / 630

## Vitrages pour portes, parties latérales et impostes vitrées



- 1 Verre dépoli translucide**
- 2 Verre sablé / Verre sablé avec bandes transparentes**
- 3 Verre transparent**
- 4 Verre Cathedral martelé fin (Thermo46 uniquement)**
- 5 NOUVEAU. Verre noir (uniquement Thermo65)**
- 6 Verre étamé**  
Avec tain du côté clair et transparence du côté sombre au côté clair (uniquement Thermo65)

## Vitrage de sécurité.

En matière de sécurité anti-effraction et de protection contre les accidents, les portes d'entrée Hörmann satisfont aux exigences les plus strictes. Le vitrage de sécurité sur les faces intérieure et extérieure du vitrage isolant assure un maximum de sécurité. En cas de bris de verre éventuel, la vitre ne vole pas en éclats et reste maintenue à l'intérieur, éliminant ainsi tout risque de blessure. En outre, ce type de verre offre une sécurité anti-effraction élevée puisqu'il limite tout accès à l'intérieur.

# Poignées extérieures et béquillages

Une belle poignée pour plus de caractère

## Poignées extérieures



HB 14-2, acier inoxydable brossé

HB 38-2, acier inoxydable brossé

HB 38-2, black.edition, acier inoxydable noir foncé RAL 9005 (pour Thermo65)

HB 38-3, acier inoxydable brossé

HB 738, acier inoxydable brossé (pour Thermo65 010, 610, 700, 750, 800)

**NOUVEAU.** HB 738, black.edition, acier inoxydable noir foncé RAL 9005 (pour Thermo65 010, 610, 700, 750, 800)

**NOUVEAU.** HB 739, Acier inoxydable (pour Thermo65 010, 600, 700, 750, 800)

## Béquillages pour l'extérieur et l'intérieur



Béquillage en acier inoxydable type D-110



Béquillage black.edition en noir foncé RAL 9005 type D-100 (pour Thermo65)



Garniture à bouton fixe en acier inoxydable avec bouton type K-160, béquille D-110



Garniture à bouton fixe black.edition en noir foncé RAL 9005 avec bouton type K-160, béquille D-110



Béquillage en acier inoxydable type D-210



Béquillage en acier inoxydable type D-310



Béquillage en acier inoxydable type D-510



Garniture à bouton fixe ES 0 / ES 1 avec bouton (illustration ES 1 en acier inoxydable)



Béquillage ES 0 / ES 1 (illustration ES 0 en acier inoxydable)

# Serrures automatiques et équipements électriques

La sécurité d'un équipement intelligent

## Serrure automatique avec verrouillage mécanique automatique (pour Thermo65)

Lorsque la porte d'entrée est poussée, tous les pènes s'actionnent automatiquement, assurant ainsi un verrouillage sûr.

## Serrure automatique avec moteur électrique (pour Thermo65)

Vous avez le choix entre trois possibilités d'ouverture différentes : sans fil, Bluetooth et interphone. En outre, vous pouvez, en option, combiner cette serrure avec un lecteur d'empreinte digitale. A la fermeture, la serrure verrouille automatiquement la porte.

**Ouverture avec système radio BiSecur :** ouvrez votre porte d'entrée facilement et confortablement avec l'émetteur HSE 4 BS, le clavier à code sans fil FCT 3-1 BS ou le lecteur digital sans fil FFL 25 BS. Vous n'aurez plus besoin de penser à vos clés. A la fermeture, la serrure verrouille automatiquement la porte.

**Ouverture via Bluetooth :** ouvrez votre porte encore plus confortablement par Bluetooth via votre smartphone grâce à l'application ergonomique BlueSecur Hörmann.

**Ouverture par l'interphone :** un contact sec permet de raccorder simplement la serrure automatique à l'interphone.

## Gâche électrique (pour Thermo65 et Thermo46, non illustrée)

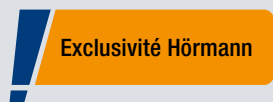
Grâce à la gâche électrique, vous pouvez ouvrir votre porte par un commutateur intérieur, tout simplement. Si la position jour est activée, il suffit de pousser légèrement la porte de l'extérieur pour l'ouvrir.

## Contact Reed / contact sur verrou (pour Thermo65 et Thermo46, non illustrés)

En complément à la technique du bâtiment ou à un système d'alarme et analyse indiquant que la porte est fermée (contact Reed) ou verrouillée (contact sur verrou).

## Motorisation de serrure de porte sans fil SmartKey (pour Thermo65 / Thermo46)

Déverrouillez votre porte d'une simple pression sur votre émetteur, un bouton-poussoir sans fil ou directement grâce aux touches de SmartKey. Le confortable verrouillage automatique referme votre porte de manière fiable et en toute sécurité. L'émetteur HS 5 BS en option ou le bouton-poussoir sans fil FIT 5 vous permet de vérifier aisément si votre porte est verrouillée ou non : le soir, vous n'aurez plus besoin de vous déplacer jusqu'à la porte pour vous en assurer.



La serrure automatique avec moteur électrique et système radio BiSecur vous permet d'ouvrir sans effort votre porte d'entrée grâce à un émetteur, un clavier à code sans fil ou un lecteur digital sans fil.

Autre avantage : le même émetteur vous permet également de commander votre porte de garage et votre portail Hörmann. Ce système radio extrêmement sécurisé empêche efficacement toute copie de votre signal radio par des tiers. Tous les éléments de commande, récepteurs et motorisations sont parfaitement compatibles avec le système radio BiSecur.



Vous trouverez de plus amples informations sur les motorisations de porte et les unités centrales Smart Home dans la brochure.





#### Émetteur HSE 4 BS

4 touches de fonction, cøillet pour porte-clés inclus, surface structurée noire mate avec capuchons synthétiques



#### Clavier à code sans fil FCT 3 BS

Pour 3 fonctions, avec touches rétroéclairées, montage à encastrer ou en applique possible, boîtier synthétique laqué en gris clair RAL 7040



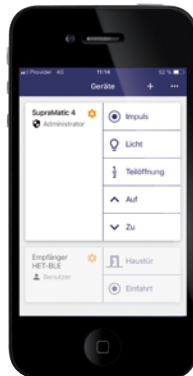
#### Lecteur d'empreinte digitale sans fil FFL 25 BS

Pour 2 fonctions, jusqu'à 25 empreintes digitales, avec clapet, montage à encastrer ou en applique possible, boîtier synthétique laqué en aluminium blanc RAL 9006



#### Lecteur d'empreinte digitale intégré au panneau de porte

Pose sur le panneau de porte, 150 empreintes digitales possibles au maximum, certification VDS, dimensions : 45 x 75 mm, en option pour toutes les serrures automatiques avec moteur électrique



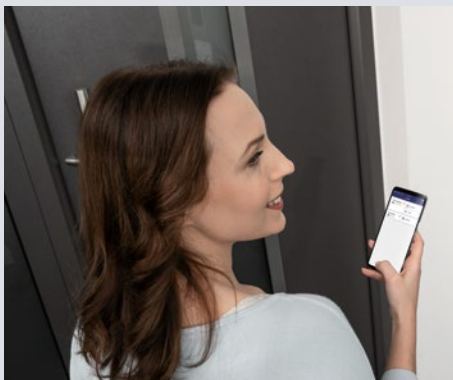
#### Récepteur Bluetooth

Pour utilisation avec smartphone via l'application BlueSecur Hörmann



#### Motorisation de serrure de porte sans fil SmartKey

Disponible en blanc ou couleur argent et fournie avec un émetteur HSE 4 SK BS doté de touches avec symboles



 **Hörmann BlueSecur**

**Exclusivité Hörmann**  
Brevet européen

Ouvrez et fermez votre porte facilement par Bluetooth via votre smartphone. L'application BlueSecur Hörmann vous permet de verrouiller et déverrouiller votre porte d'entrée. En outre, d'autres autorisations utilisateur peuvent être transmises pour une durée déterminée ou indéterminée à d'autres smartphones, de sorte que chaque membre de la famille puisse à tout moment ouvrir la porte d'entrée.

# Dimensions et données techniques

Thermo65 / Thermo46

## Dimensions standard pour Thermo65\*

Dimension hors-tout cadre (dimension commandée)	Dimension de maçonnerie	Dimension de passage libre huisserie
1000 x 2100	1020 x 2110	850 x 2005
1100 x 2100	1120 x 2110	950 x 2005
1150 x 2200	1170 x 2210	1000 x 2105

## Dimensions standard pour Thermo46

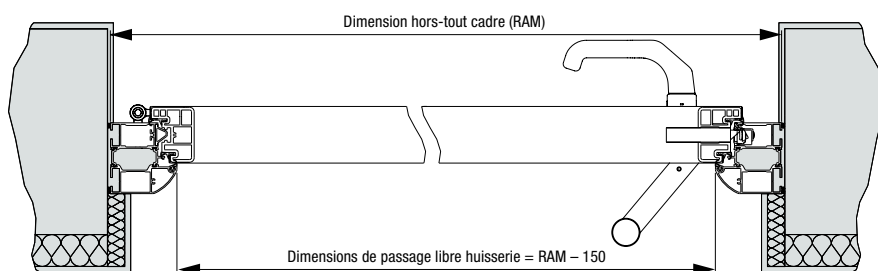
Dimension hors-tout cadre (dimension commandée)	Dimension de maçonnerie	Dimension de passage libre huisserie
1000 x 2100	1020 x 2110	872 x 2016
1100 x 2100	1120 x 2110	972 x 2016
1150 x 2200	1170 x 2210	1022 x 2116

## Dimensions hors-standard Thermo65 / Thermo46\*

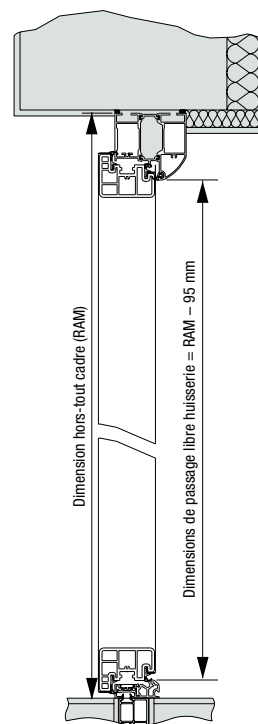
Motifs	Dimension hors-tout cadre (dimension commandée)
200	875 - 1 100 x 1 990 - 2 186
010, 020, 030, 040, 600, 700, 730, 750, 800, 810, 840	700 - 1 250 x 1 875 - 2 250
015, 025, 515, 780	875 - 1 250 x 1 875 - 2 250
100, 400, 410, 430	875 - 1 100 x 1 875 - 2 186
820, 830, 850, 900	800 - 1 250 x 1 875 - 2 250
610, 630	875 - 1 250 x 2 000 - 2 250

\* Pour les portes d'entrée à 2 vantaux, le vantail d'entrée est commandé en dimensions standard ou hors-standard. Le vantail semi-fixe est toujours commandé en dimensions hors-standard.

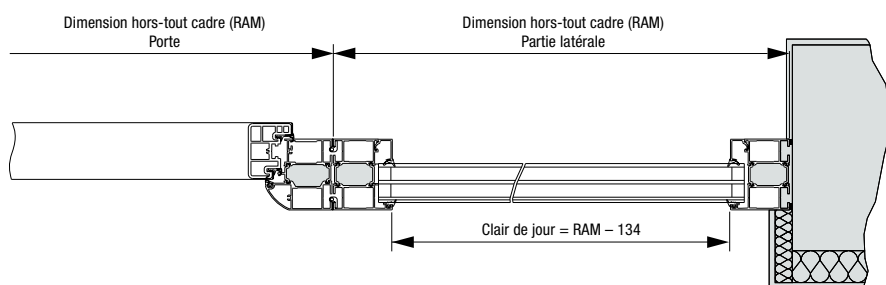
## Coupe horizontale de la porte Thermo65



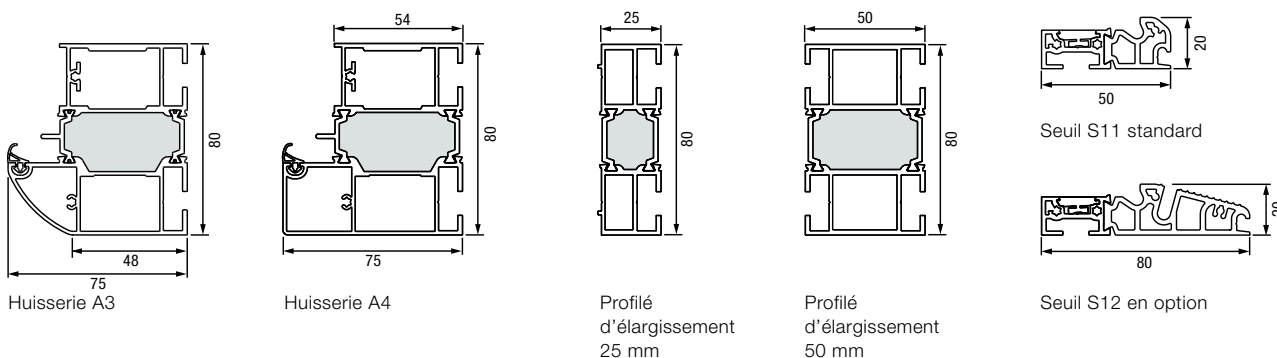
## Coupe verticale de la porte Thermo65



## Coupe horizontale de la partie latérale Thermo65



## Variantes d' huisserie Thermo65



## Parties latérales en dimensions standard

Exécution	Dimension hors-tout cadre (dimension commandée)
Thermo65 / Thermo46	400 × 2100 400 × 2200

## Parties latérales en dimensions hors-standard

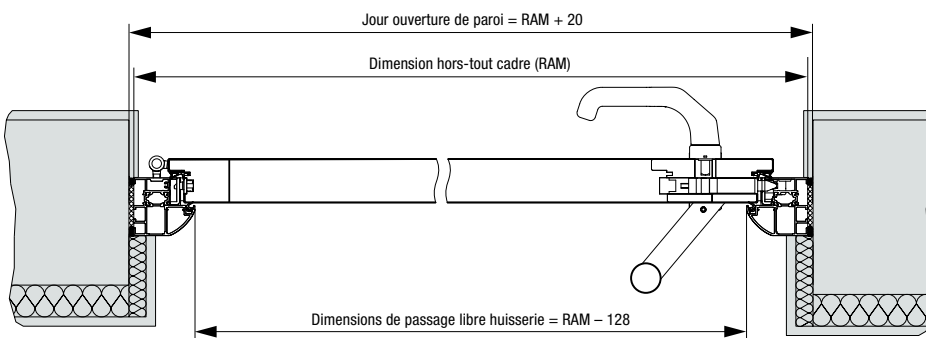
Exécutions	Dimension hors-tout cadre (dimension commandée)
Thermo46	300 – 1 000* × 700 – 2 250
Thermo65	300 – 1 000* × 700 – 2 250

\* Imposte vitrée impossible avec partie fixe d'une largeur > 500 mm. Les blocs-portes avec parties latérales n'assurent aucune fonction statique. Cette dernière doit être garantie par le corps de bâtiment.

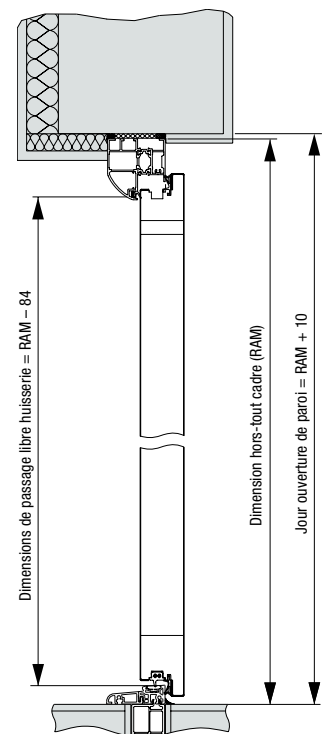
## Impostes vitrées en dimensions hors-standard

Exécution	Dimension hors-tout cadre (dimension commandée)
Thermo65 / Thermo46	700 – 2 250 × 300 – 500

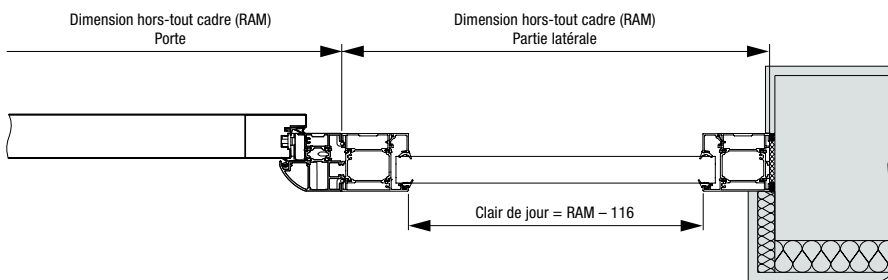
### Coupe horizontale de la porte Thermo46



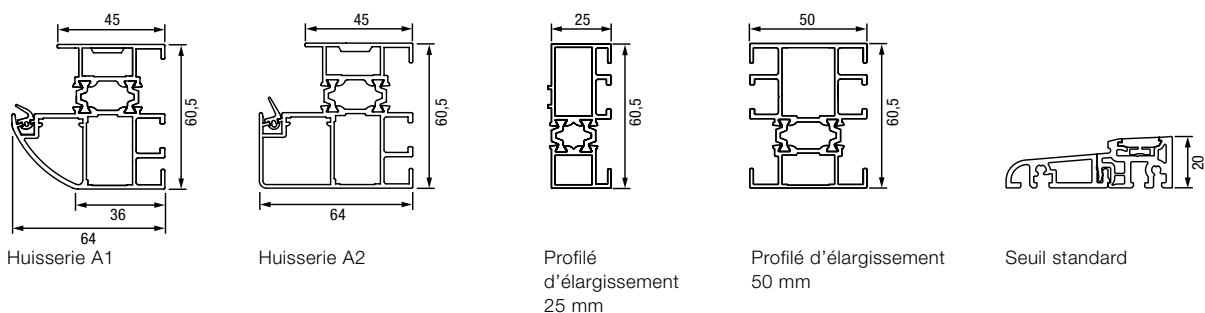
### Coupe verticale de la porte Thermo46



### Coupe horizontale de la partie latérale Thermo46



### Variantes d' huisserie Thermo46





# Découvrez la qualité Hörmann pour constructions neuves et rénovations

Les produits Hörmann convainquent par leur longévité et leur grande fonctionnalité. De quoi vous permettre de planifier au mieux votre projet de construction ou de rénovation. Grâce à des solutions parfaitement harmonisées, votre maison gagne en esthétique, en sécurité et en confort.

**PORTES DE GARAGE. MOTORISATIONS DE PORTE ET PORTAIL. PORTES D'ENTREE.  
PORTES D'INTERIEUR. PORTES EN ACIER. HUISSERIES. ESPACES DE RANGEMENT.**



Les produits représentés sont parfois dotés d'équipements spéciaux et ne correspondent par conséquent pas toujours à l'exécution standard. Pour des raisons techniques d'imprimerie, les teintes et surfaces représentées n'ont pas de caractère contractuel. Toutes les couleurs RAL mentionnées sont comparables aux couleurs RAL respectives. Droits d'auteur réservés. Reproduction, même partielle, uniquement avec notre autorisation. Sous réserve de modifications.